



Big Dutchman®



Uni**VENT** Starter

Baterías de Jaulas Cría/Recría
para Ponedoras

UNIVENT Starter – Batería de jaulas para aves uniformes y estiércol seco

Con las baterías de jaulas UNIVENT Starter de Big Dutchman para la cría/recría de aves, usted elige el mejor camino, ya que el UNIVENT Starter no sólo es ejemplo de resultados excelentes de crianza sino que es un sistema de calidad superior.

Para lograr los diferentes requisitos de todos nuestros clientes de una manera ideal, ofrecemos el UNIVENT Starter con o sin ventilación.

Para satisfacer las diferentes necesidades de los pollitos de un día y las pollitas, nuestras baterías de jaulas constan de dos áreas diferentes:

- el piso de comienzo (cría) y
- el piso de crecimiento (recría).

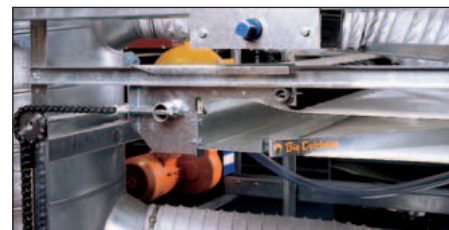
La calidad y la uniformidad de las pollitas son factores cruciales que más tarde influirán en el rendimiento de puesta de huevos. Por lo tanto, el criterio esencial para un período de crianza exitoso debe considerar lo siguiente:

- suministro uniforme de alimento;
- distribución uniforme de alimento;
- ausencia de estiércol en el comedero ubicado fuera de la jaula;
- agua potable suficiente e higiénica;
- separaciones de alambre para un mejor control de las aves;
- alta fiabilidad funcional;
- fácil de manejar;
- reducción de emisiones de amoníaco.

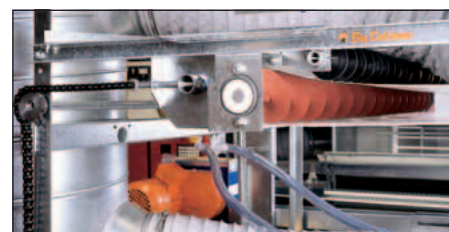
Secado del Estiércol:

El aire es canalizado, vía conductos de aire, a las jaulas individuales, a las aves y el estiércol. El aire fresco puede ser calentado con un mezclador de aire (mezclado de aire fresco con aire de la nave) o con un intercambiador de aire caliente. Ambos sistemas se controlan automáticamente. Esta ventilación adicional incrementa el confort de las aves y aporta temperatura más uniforme a través de la nave.

Unidad Terminal de Basura:
Además del sistema estándar, Big Dutchman le ofrece un rodillo limpiador el cual limpia también la cinta de estiércol durante su circuito de regreso.



Unidad terminal de basura (estándar)



Unidad terminal de basura con rodillo limpiador



Piso de cría con una abertura continua de alimentación y un borde interno de la canaleta para prevenir desperdicios de alimento

Ventajas

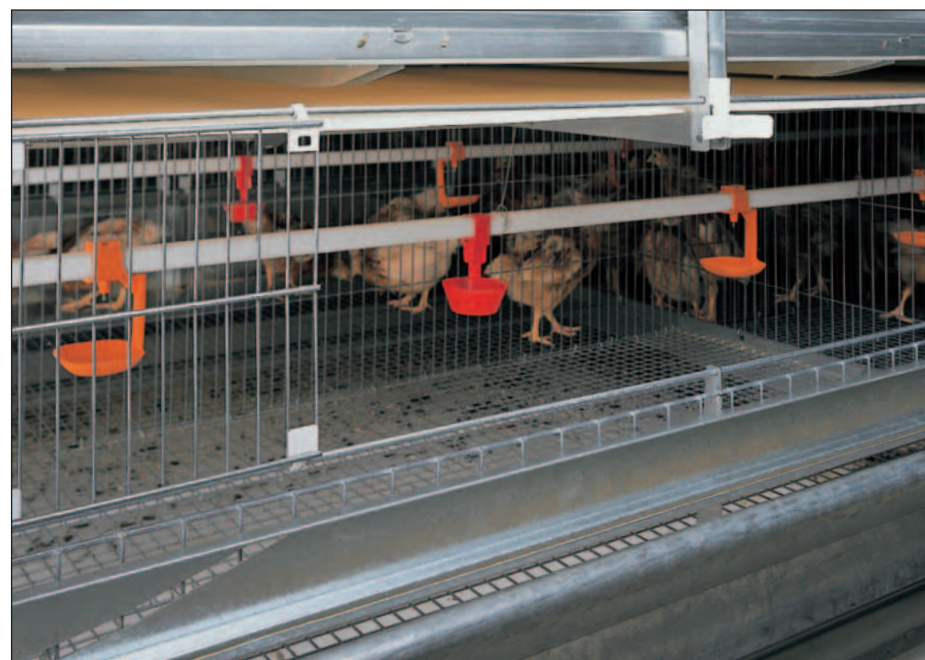
- montaje fácil de 3 a 8 pisos;
- las canaletas de alimento se montan en los soportes para lograr la mejor estabilidad de la canaleta y una larga vida y útil;
- el carril ajustable con un borde interno reduce las pérdidas de alimento;
- con una pasarela superior para sistemas con más de 5 pisos = control fácil de aves;
- se logra un mejor aprovechamiento térmico (reducción en gasto de calefacción y menor inversión por ave) con sistemas de 4 o más pisos debido al incremento de la densidad;
- una mortalidad significativamente baja durante el crecimiento.

Piso de Cría

Se pueden abrir dos tercios de cada una de las dos puertas deslizantes de cada compartimento de jaula. Esta es una ventaja importante cuando las aves deben ser colocadas, sacadas o trasladadas a otras jaulas. Las partes inferiores de las jaulas tienen una malla de tamaño 25 x 38 mm (1" x 1 1/2") en ambos pisos: de cría y de recría, lo cual, con una alfombra añadida, asegura un punto de apoyo para las pollitas (especialmente durante los primeros días de vida). La limpieza es fácil y rápida.

Suministro de Alimento

Las pollitas pueden alcanzar fácilmente el alimento de la canaleta ubicada fuera de la jaula, desde el primer día, comiendo por la apertura debajo del riel ajustable y el comedero. La ventaja más importante de esto es que las pollitas pueden alcanzar el alimento sin pisarlo. El borde interno de la canaleta previene el desperdicio de alimento. La cadena de alimento CHAMPION de Big Dutchman distribuye el alimento de forma rápida, segura y uniforme a cada piso. El nivel de alimento en la canaleta puede ajustarse con la puerta de ajuste en la tolva.



Piso de cría de UV-S 630 con una taza redonda abierta para la ingestión fácil de agua durante los primeros días de la crianza

Suministro de Agua

La línea de bebederos de tetina en el piso de cría puede ser ajustada en altura centralmente de acuerdo al tamaño de las aves. De esta manera, se provee una cantidad adecuada de agua desde el primer día. La línea de los bebederos se suspende cada 60 cm (23.63 pulgadas) asegurando así una buena estabilidad.

En la versión estándar, hay 3 bebederos de tetina con retenedores para el agua en cada jaula. Si se pide expresamente, el número de bebederos/jaula puede incrementarse. El retenedor central puede separarse y reemplazarse por un retenedor abierto redondo. Esto hace que el beber sea más fácil para las pollitas durante sus primeros días de vida.

Piso de Recría

Después de aproximadamente 6 semanas, las pollitas se distribuyen uniformemente a todos los pisos del sistema. El UNIVENT Starter está disponible también con todos los pisos para cría. Como una opción, Big Dutchman ofrece un sistema de apoyo de patas incorporado en las canaletas de alimento.

Suministro de Alimento

Las aves comen directamente de la canaleta de alimento. El carril ajustable en el piso de recría debe estar en la parte inferior, de manera que las pollitas coman sobre el carril hasta que se las traslada durante la semana de vida 18. La velocidad de la cadena de alimento puede ser de 12 o 36 m/min (39.3 o 11.6 pie/min). Como resultado, se produce el crecimiento uniforme de las aves.

Suministro de Agua

En los pisos de recría el bebedero de tetina se instala en la pared posterior de la jaula donde cada ave puede alcanzar fácilmente cualquiera de los cuatro bebederos de acero inoxidable. Recomendamos también utilizar un sistema de enjuague con un tanque de agua.



Piso de recría de UV-S 630 – 4 bebederos de acero inoxidable proveen las polluelos de agua potable y fresca

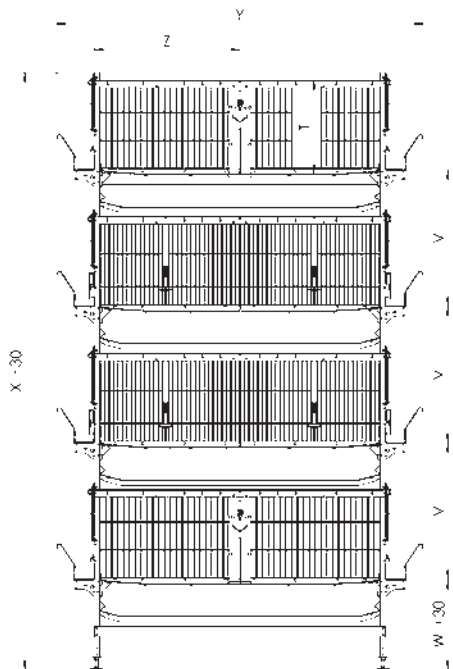
Eliminación de estiércol

El estiércol cae en cintas continuas de polipropileno debajo de las jaulas. A través de conductos situados por encima de las cintas, se aplica aire que ayuda al secado del estiércol. Una ventaja muy importante del

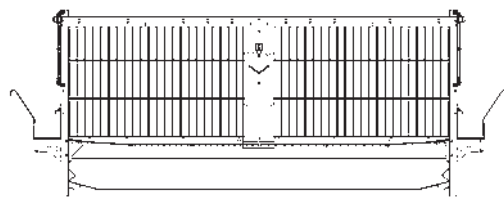
secado de estiércol es la reducción significativa de la emisión de amoníaco en la nave. Esto disminuye cualquier tipo de daño al medio ambiente, promueve el bienestar de las aves y reduce la mortalidad.

Información Técnica

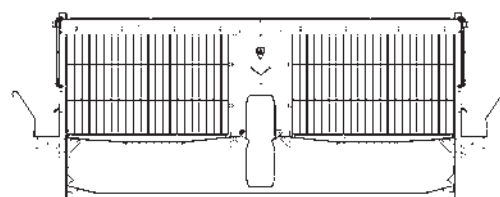
Tipo de Sistema	UV-S 680/a		UV-S 630A	
Altura del sistema (X) en mm/pulgadas				
3 pisos	1990	78,4	2110	83,1
4 pisos	2580	101,6	2740	107,9
6 pisos	3960	155,9	4200	165,4
7 pisos	4550	179,2	4830	190,2
8 pisos	5140	202,4	5460	215,0
Distancia del piso (V) en mm/pulgadas	590	23,3	630	24,8
Altura del primer piso (W) en mm/pulgadas	390	15,4	420	16,6
Ancho del sistema (Y) en mm/pulgadas	1700	66,9	1700	66,9
Profundidad de la jaula (Z) en mm/pulgadas	680	26,8	630	24,8
Altura de la jaula (T) en mm/pulgadas	405	16,0	415	16,3
Longitud de la sección de jaula en mm/pulgadas	1206	47,5	1206	47,5
Superficie del la jaula (cm ²)/pulgadas ²	8200	1271	7598	1178
Aves/jaula				
* con 250 cm ² /ave	30		28	
* con 300 cm ² /ave	27		25	
* con 330 cm ² /ave	25		23	
Filas/pasaje en cm/pulgadas				
* cuando la nave es de 12 m de ancho	4/104	4/40,9	4/104	4/40,9
* cuando la nave es de 14 m de ancho	5/91,7	5/36,1	5/91,7	5/36,1



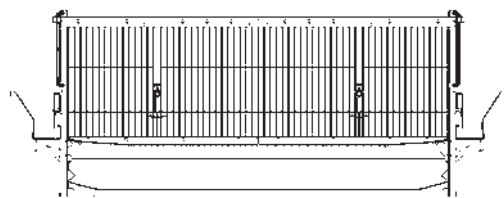
Secciones transversales de la jaula



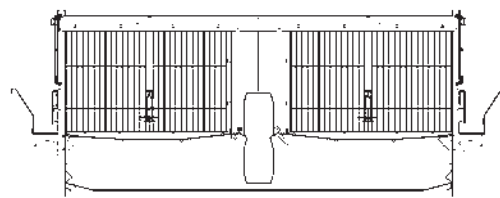
UV-S 680 – Piso de recría sin conducto de aire



UV-S 630A – Piso de recría con conducto grande de aire



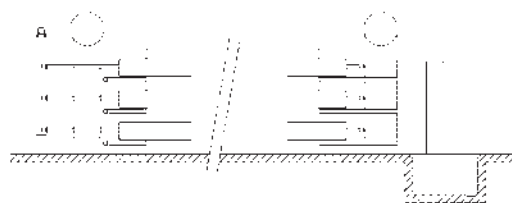
UV-S 680 – Piso de cría sin conducto de aire



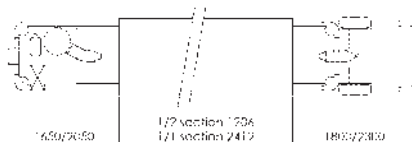
UV-S 630A – Piso de cría con conducto grande de aire

Ejemplo de planificación UV-S 630 A

Vista lateral



Vista superior



Nuestra recomendación:

La compatibilidad entre los componentes individuales de una nave de pollitas incluyendo las jaulas, la ventilación de la nave y el almacenaje del estiércol es esencial para lograr óptimos resultados. Permita que nuestros especialistas le aconsejen con respecto a la aplicación y a la tecnología de los equipos Big Dutchman para que consiga dirigir su producción con éxito.



Big Dutchman

Alemania

Big Dutchman International GmbH
Postfach 1163 · 49360 Vechta · Germany
Tel. +49(0)4447-801-0
Fax +49(0)4447-801-237
E-Mail: big@bigdutchman.de

Asia

BD Asia Sdn. Bhd.
No. 20, Lorong Keluli 1 B,
Kawasan Perindustrian Bukit Raja,
Seksyen 7, 40000 Shah Alam,
Selangor Darul Ehsan · Malaysia
Tel. +60-3-3361 5555 · Fax +60-3-3342 2866
e-mail: bdasia@bigdutchman.com

EE.UU.

Big Dutchman, Inc.
P.O. Box 1017 · Holland, MI 49422-1017 · USA
Tel. +1-616-392 59 81
Fax +1-616-392 61 88
e-mail: bigd@bigdutchmanusa.com